

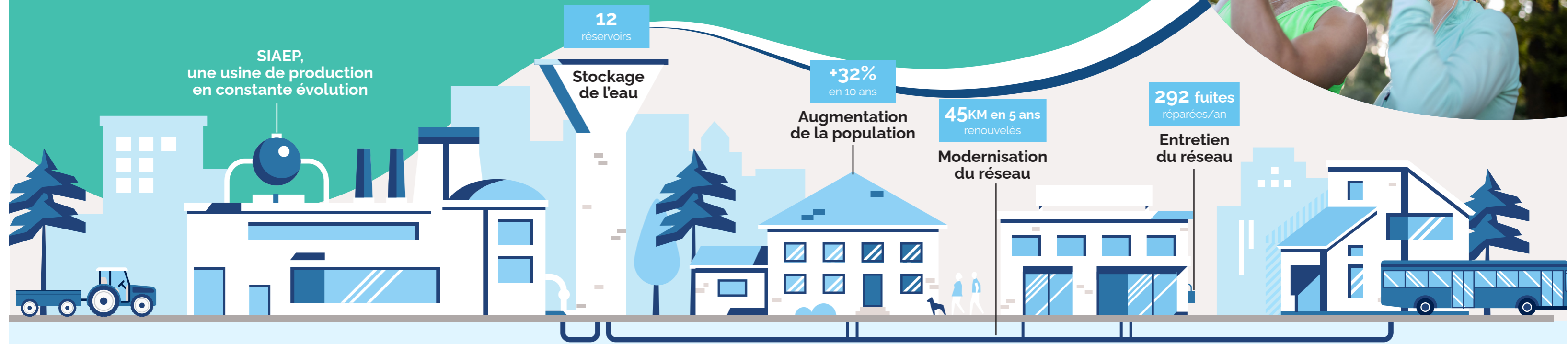
# VOTRE SERVICE PUBLIC D'EAU POTABLE



Soucieux de produire et de distribuer une eau de qualité, le Syndicat d'adduction d'eau potable de la Région de Grisolles gère votre eau au quotidien.



# MAINTENIR LA QUALITÉ DE L'EAU ET ANTICIPER LES ENJEUX DE DEMAIN



## DES INVESTISSEMENTS POUR LA QUALITÉ

Pour 2022, un programme de **1 542 000 €<sup>HT</sup>** a été voté par les élus. Ce budget va permettre notamment de renouveler et de renforcer 6,4 km de réseau (à noter que plus de la moitié des conduites a été posée dans les années 60).

Ces 5 dernières années, 7 ouvrages et réservoirs ont été réhabilités (protection et amélioration de l'étanchéité des cuves).

Ces investissements sont indispensables pour garantir la production et la qualité de l'eau potable distribuée.

## UN TERRITOIRE DYNAMIQUE

### 400 nouveaux habitants par an

La situation géographique du territoire est favorable au développement démographique, avec une population de 33 882 habitants en 2021.

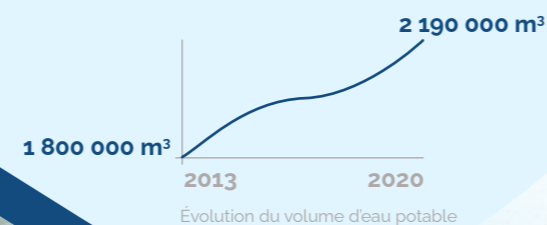
### 2 250 entreprises desservies

De nombreuses entreprises se sont implantées sur le territoire, avec une diversité économique (services, transports, commerces, agriculture...) et des besoins croissants.

### Plus de 2 190 000 m<sup>3</sup> distribués par an

L'usine de production d'eau potable de Rabanel, située à Grisolles, dessert les 17 communes. 6 millions de litres d'eau sont produits par jour.

La qualité est surveillée de près ; 284 paramètres sont régulièrement analysés (microbiologiques, chimiques et organiques).



## FAIRE FACE AUX ENJEUX ENVIRONNEMENTAUX

### Préserver l'environnement

Avant son traitement, l'eau puisée provient de Garonne et de la nappe phréatique. Ces dernières années, l'eau du fleuve n'a cessé de s'améliorer. En revanche, la qualité de la nappe phréatique s'est dégradée. Il est donc nécessaire de continuer à préserver notre ressource et de limiter l'utilisation de produits nocifs, qui dégradent sa qualité.

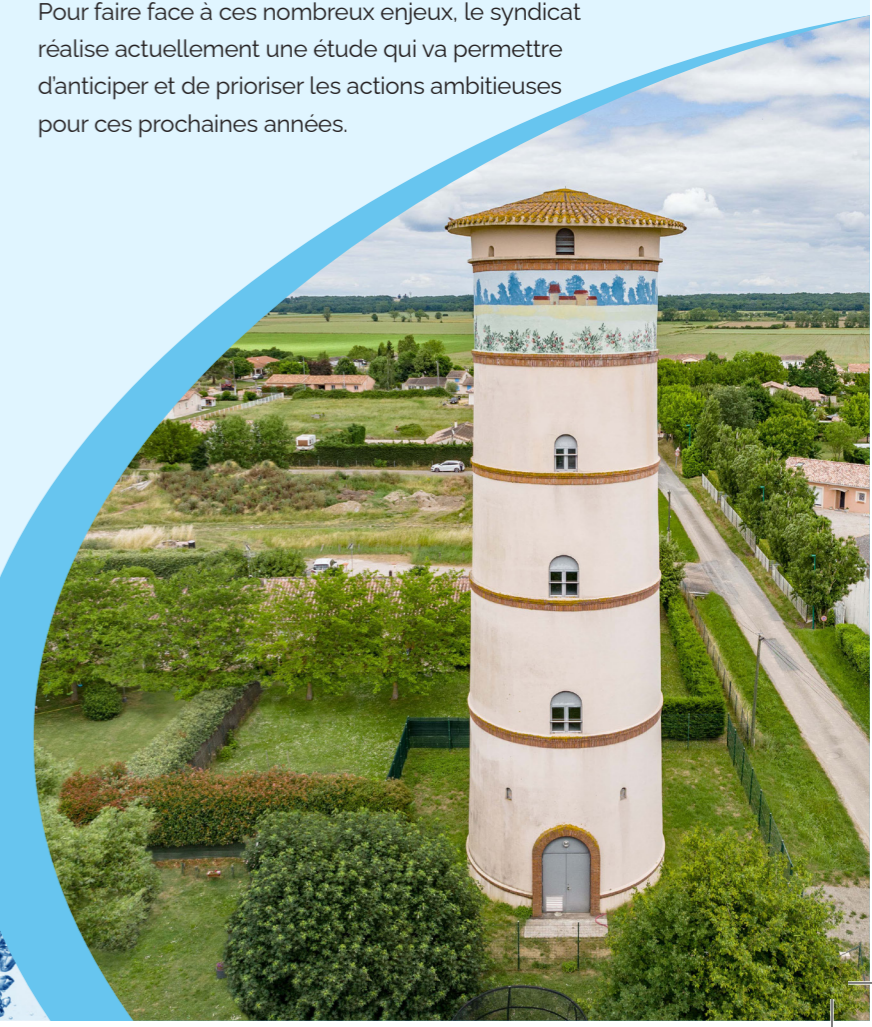
### Détecter les fuites

Pour localiser les fuites plus rapidement et limiter les pertes, le syndicat s'est doté de dispositifs de contrôle et de surveillance.

Le rendement de réseau est ainsi optimisé et permet de limiter le prélèvement de la ressource.

## PRÉPARER L'AVENIR

Pour faire face à ces nombreux enjeux, le syndicat réalise actuellement une étude qui va permettre d'anticiper et de prioriser les actions ambitieuses pour ces prochaines années.





# AU QUOTIDIEN

Les gestes pour préserver la ressource, et la qualité de notre eau.



## Préférez la douche au bain

Un douche de 5 minutes consomme entre 60 à 80 litres d'eau, contre 150 et 200 litres pour un bain, soit 2 à 3 fois moins d'eau.



## Coupez le robinet en vous lavant les dents

Ne laissez pas l'eau couler en vous lavant les dents. Jusqu'à 10 litres d'eau potable peuvent être économisés à chaque lavage. Il suffit de se rincer avec un verre pré-rempli.



## Optimisez le lavage du linge

Pour le linge, optez plutôt pour une machine « pleine » que plusieurs en « demi-charge ». Cela économise l'eau mais aussi l'électricité et la lessive.



## Protégez votre compteur

En hiver, pensez à protéger votre compteur, ainsi que vos installations contre le gel.



## Chassez les fuites

La chasse d'eau des toilettes, le groupe sécurité du ballon d'eau chaude ou encore les joints de robinets, sont des sources de fuites fréquentes.



## Fermez le robinet d'alimentation générale en cas d'absence

Lors de vos absences de plus de 3 jours, fermez le robinet. Cela permet d'éviter une mauvaise surprise à votre retour.



## Paillez votre jardin

Un peu de paille au pied des plantes conserve l'humidité en régulant la température du sol. Le paillage freine aussi le développement d'herbes indésirables et réutilise les végétaux du jardin.



## Privilégiez les systèmes de "goutte à goutte"

Moins gourmand en eau, ce type d'arrosage alimente les végétaux à basse pression de façon lente et régulière (jusqu'à 30% d'eau économisée).



## Arrosez malin

À l'automne et au printemps, privilégiez l'arrosage le matin. En été, arrosez le soir pour éviter l'évaporation durant la journée.



### Siège du Syndicat

4, Avenue de la République  
82170 Grisolles

### Bureaux

291, Rue des Peupliers  
82170 Grisolles

### Accueil Client Veolia

291, Rue des Peupliers  
82170 Grisolles

Du lundi au jeudi : 8h30-12h30 / 14h30-17h  
Le vendredi : 8h30-12h30

Tél. : 05.61.80.09.02

[www.service.eau.veolia.fr](http://www.service.eau.veolia.fr)