



Projet « Vivez Garonne! »

Présentation de l'avancement du projet

Conseil Municipal de Verdun-sur-Garonne

Le 27 avril 2021

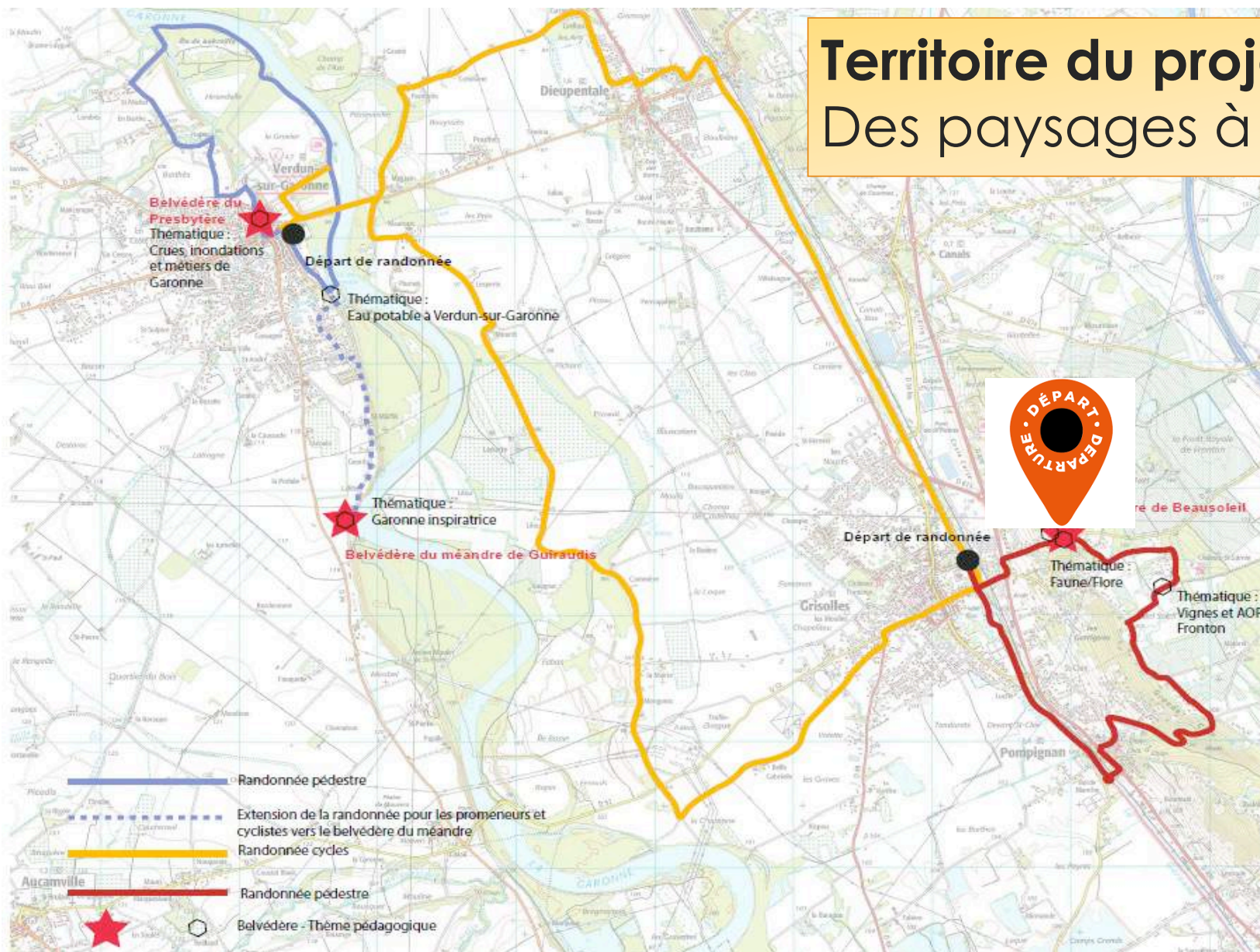
Déroulé de la présentation

- Présentation du **territoire du projet**
- Présentation des **sites-belvédères**:
 - **Beausoleil** (commune de Grisolles),
 - **Guiraudis** (commune de Verdun-sur-Garonne),
 - **Jardin du Presbytère** (commune de Verdun-sur-Garonne)

Esquisses réalisées par URBALAB Toulouse
- Présentation de la **Passerelle** (commune de Verdun-sur-Garonne)
- **Point sur les actions en cours**:
 - Reportage Audio + aménagement des œuvres (Axe 2)
 - Axe 1 « Etude de faisabilité de baignade dans la Garonne! »

Territoire du projet

Des paysages à (re)découvrir



CYAN BLEU
87 150 182

CYAN BLEU
87 150 182

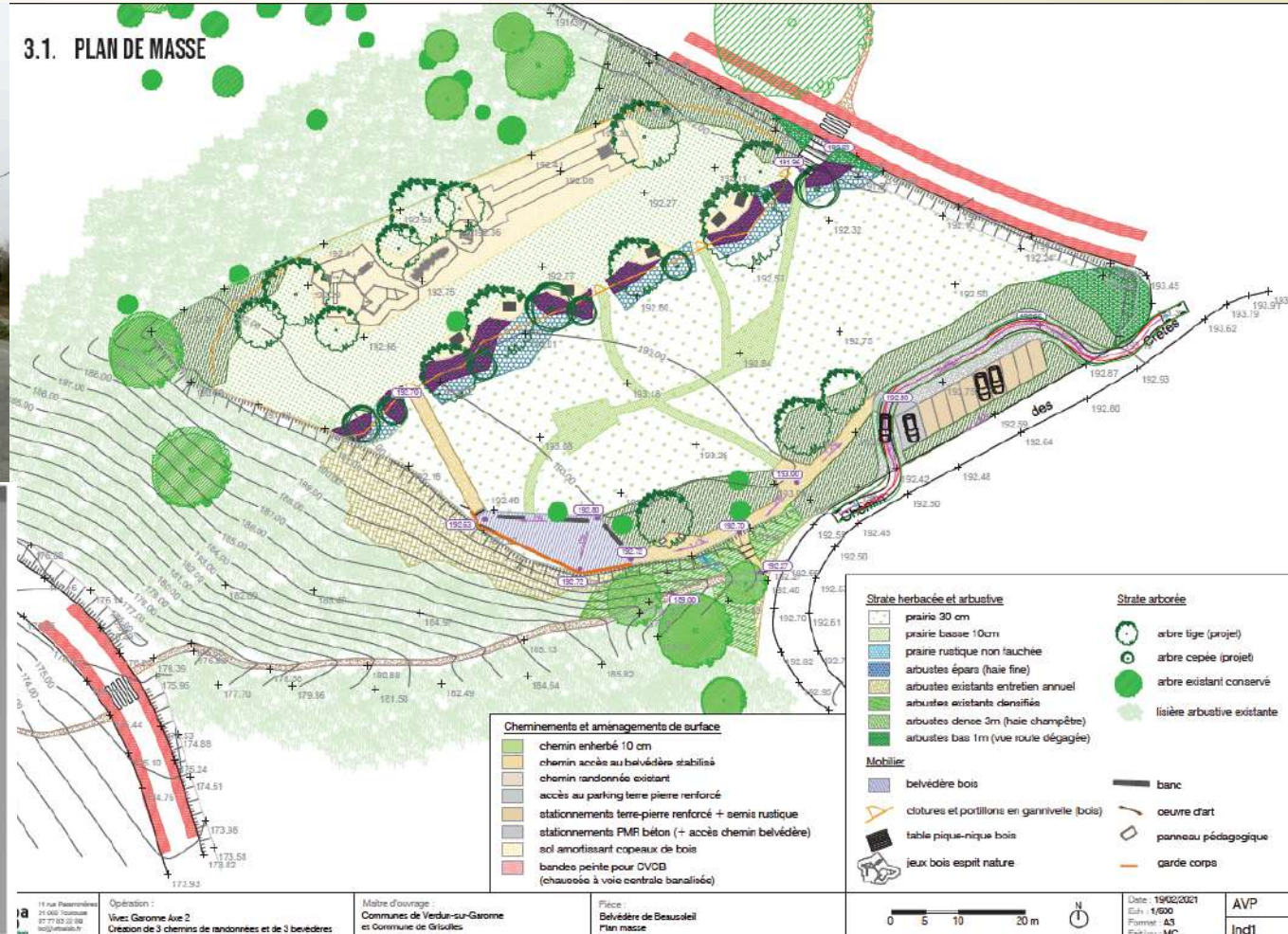
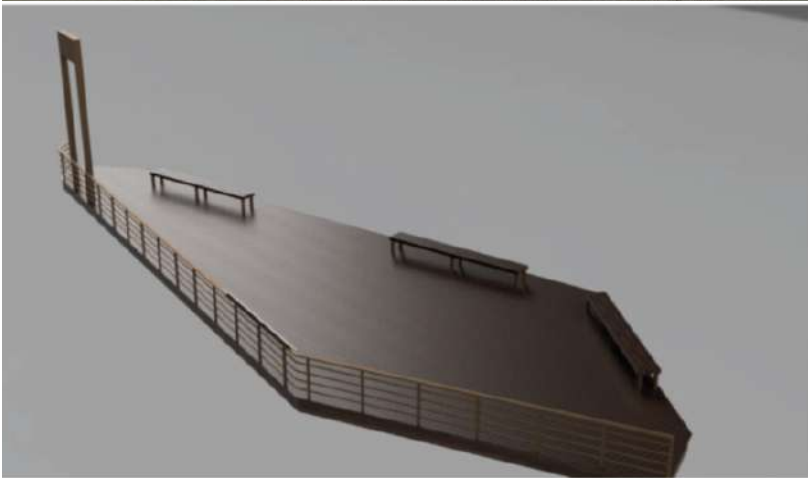
JAUNE ABRICOT
250 180 0

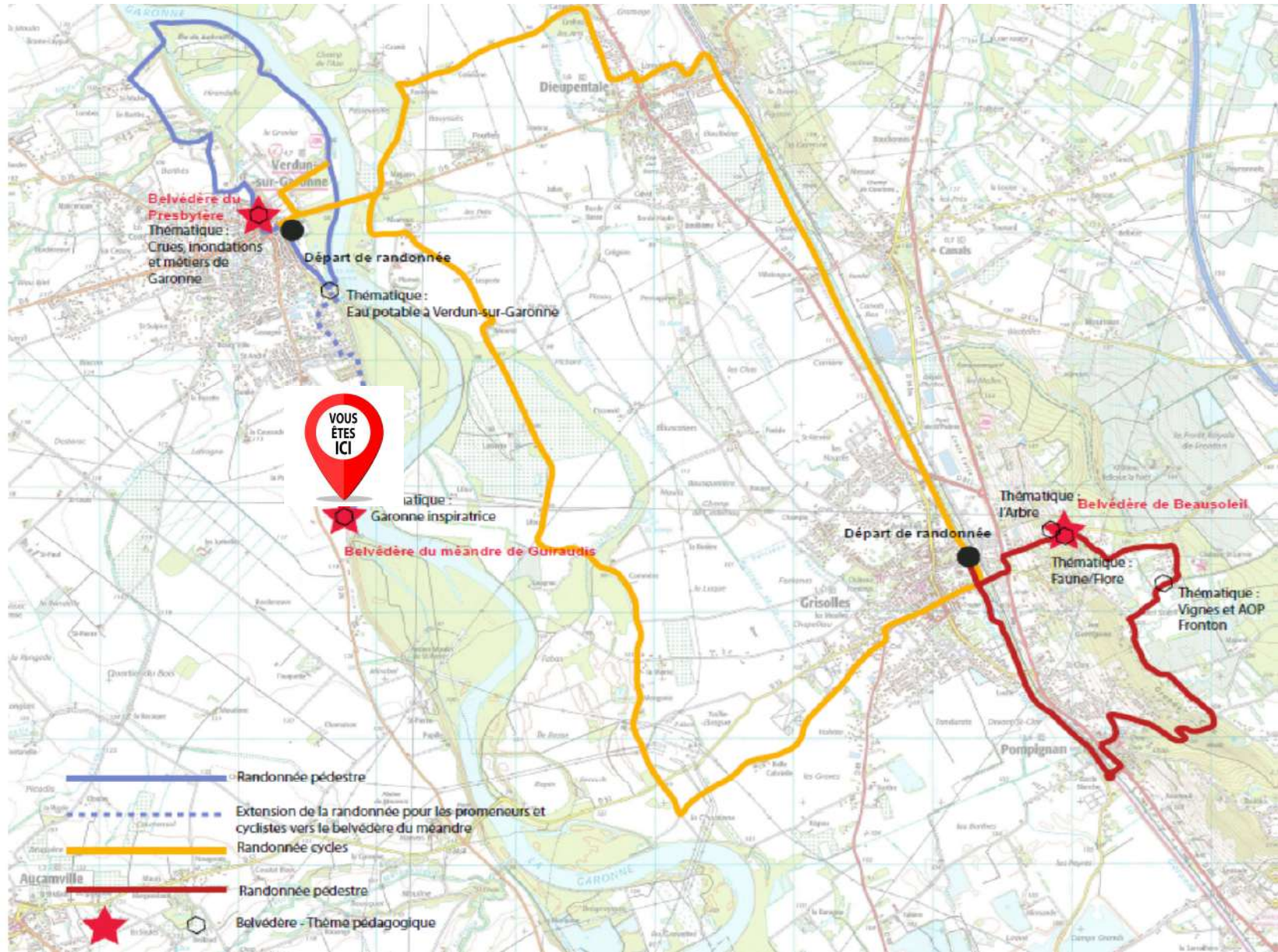
JAUNE ABRICOT
250 180 0

ROUGE FRAMBOISE
191 34 34

ROUGE FRAMBOISE
191 34 34

Présentation du Site Belvédère de Beausoleil (commune de Grisolles)



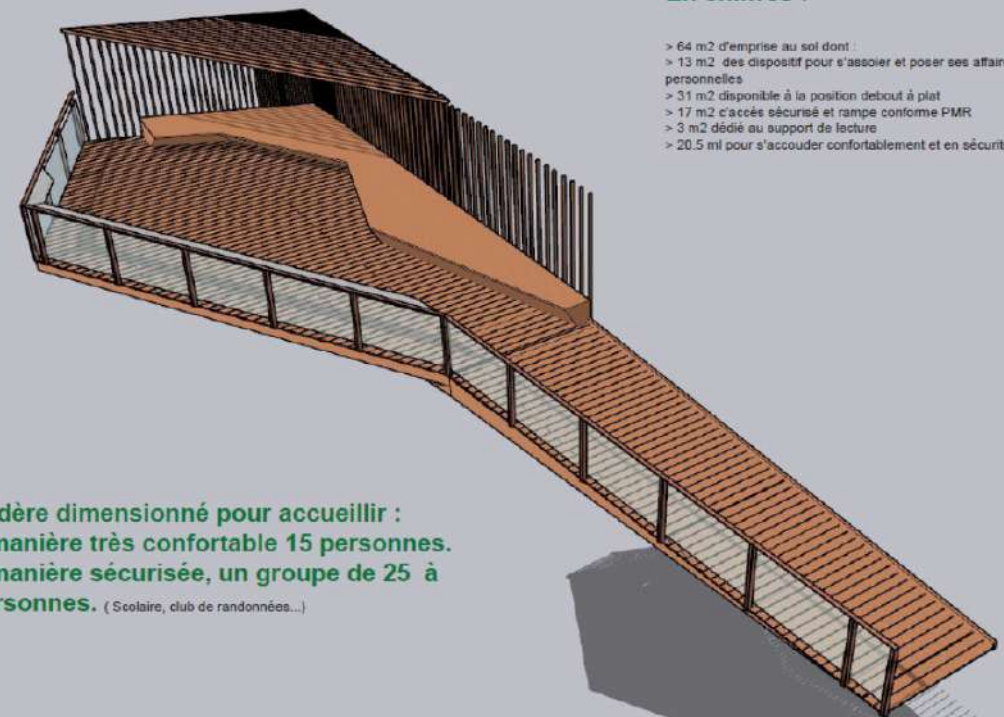


Présentation du Site Belvédère de Guiraudis (commune de Verdun-sur-Garonne)



En chiffres :

- > 64 m² d'emprise au sol dont :
- > 13 m² des dispositifs pour s'asseoir et poser ses affaires personnelles
- > 31 m² disponible à la position debout à plat
- > 17 m² d'accès sécurisé et rampe conforme PMR
- > 3 m² dédié au support de lecture
- > 20.5 m pour s'accouder confortablement et en sécurité.



Belvédère dimensionné pour accueillir :
> de manière très confortable 15 personnes.
> de manière sécurisée, un groupe de 25 à 30 personnes. (Scolaire, club de randonnées...)



Thématique abordée: Garonne inspiratrice

4.1. LA GARONNE INSPIRATRICE

Les textes originaux

....
*Ainsi chantaient les dames de Garonne,
Levant leurs seils et peignant leurs cheveux,
Et d'air paillard, de chanson fanfaronne,
Enflant les luths avec leurs doigts nerveux.
De leur grands yeux plus verts que l'émeraude,
De leurs doux yeus pleins de ruse et de fraude,
Droit sur Joset le regard se darda,
Et fixement Joset les regarda.*

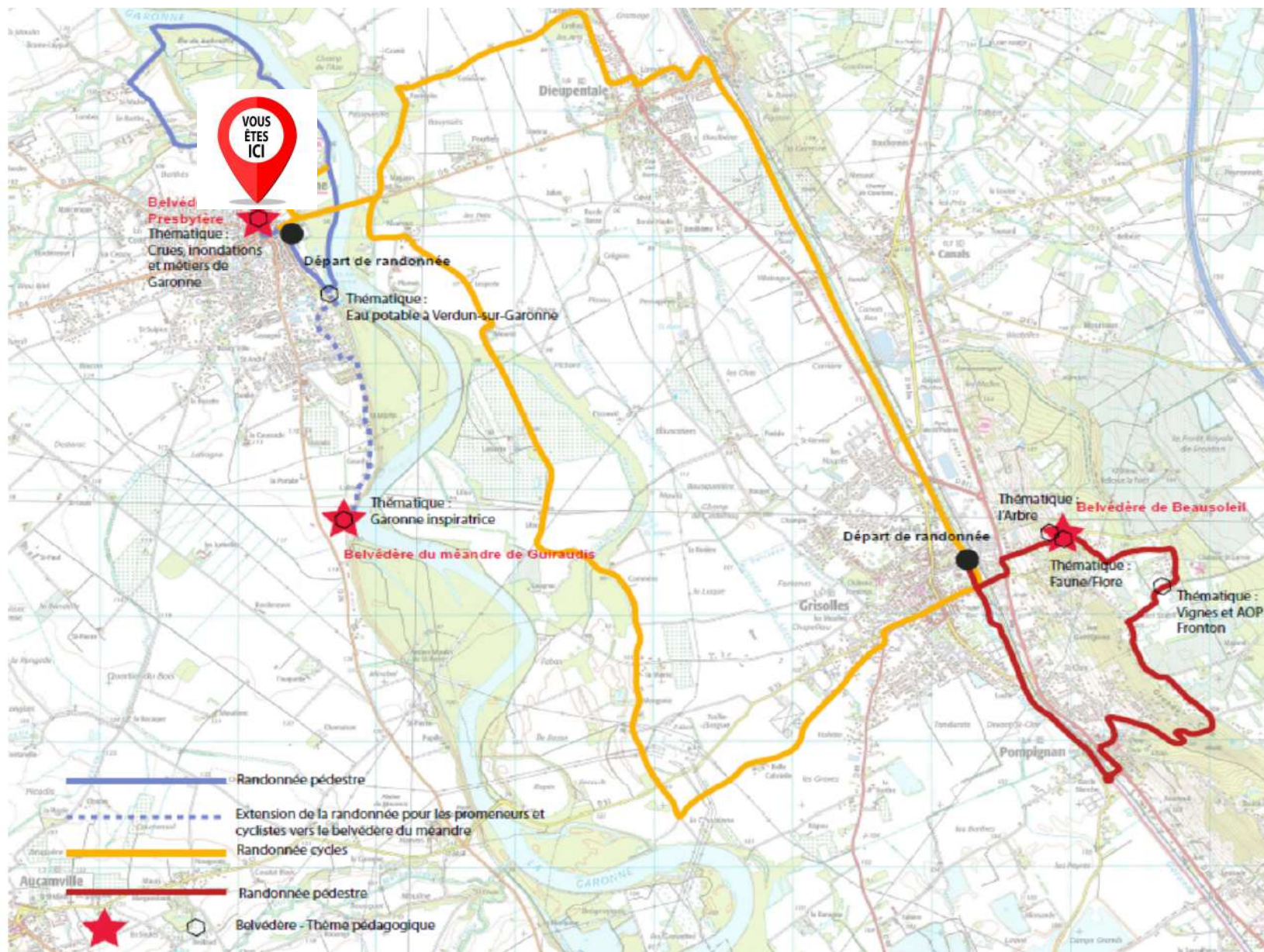
*André Berry, Les esprits de Garonne,
Geste champêtre,
Editions Julliard, 1941*

*«Moi, je l'appelle pas «La Garonne». Garonne je
l'appelle comme on appelle quelqu'un, par son
prénom, on est familier.»*

*«Le fleuve on l'a apprivoisé, il nous a apprivoisé,
on s'entend bien, on écoute les battements de
son coeur.»*

*Extraits du recueil des perceptions des paysages
de la Garonne des terrasses. pour le SMEAG,
2012*





Présentation du Site Belvédère du Jardin du Presbytère (commune de Verdun-sur-Garonne)



- ▶ Accent mis sur la sécurisation et accès PMR du site Belvédère du presbytère
- ▶ Préservation de la végétation et du charme du site



Remparts

Entrée Jardin

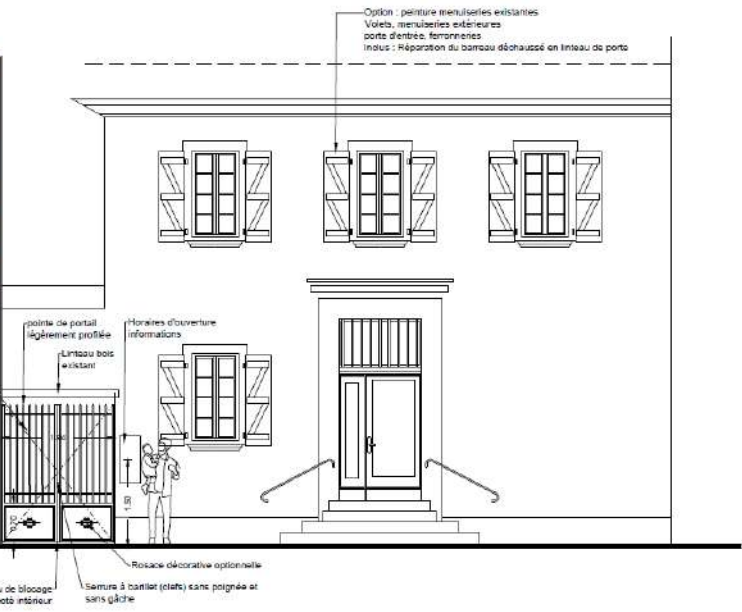
- LEGENDE
- Nivellement projet 1%
 - Repérage des éléments de serrurerie
 - Sol béton désactivé avec incrustation de briques. Traités de découpe : calage/mise sur mesure.
 - Eclats de briques en pied de mur
 - Réhausse du mur existant

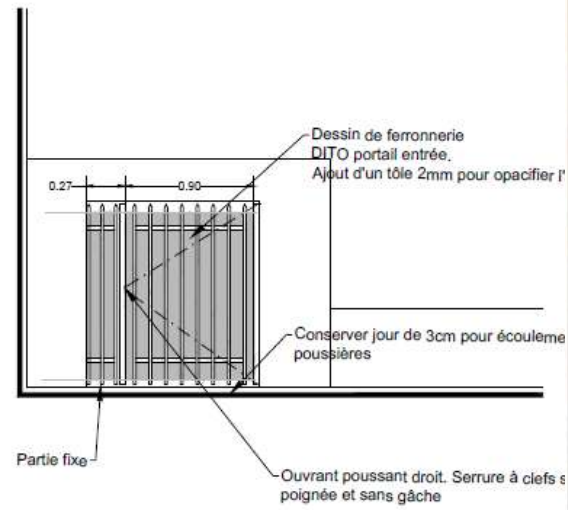
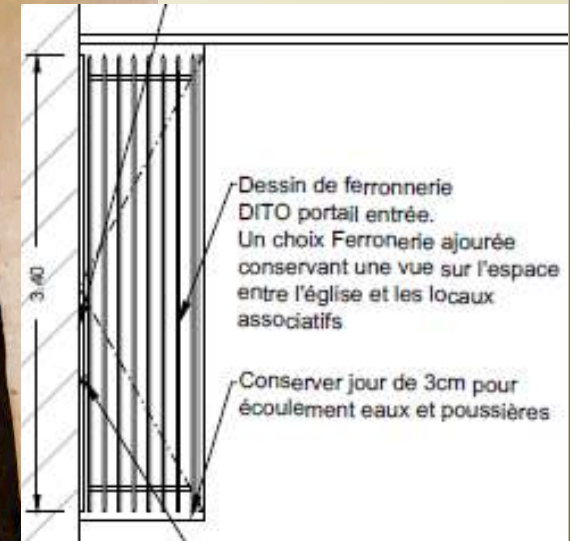
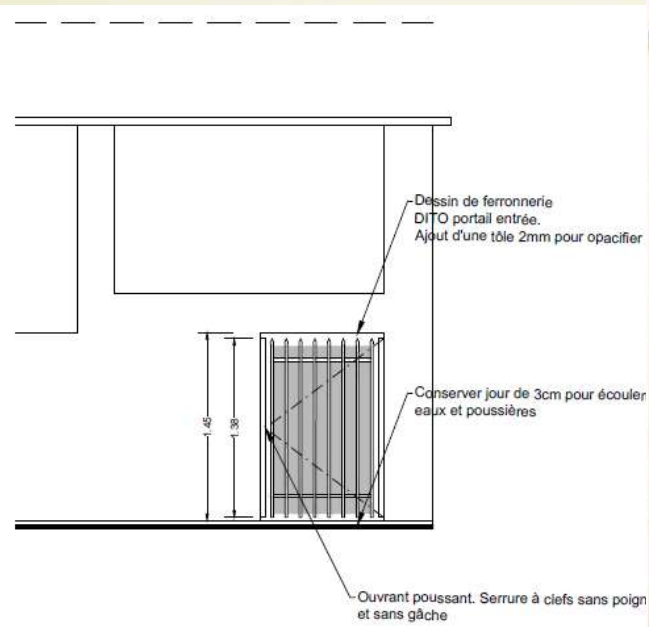


3.8. PORTAL D'ENTRÉE

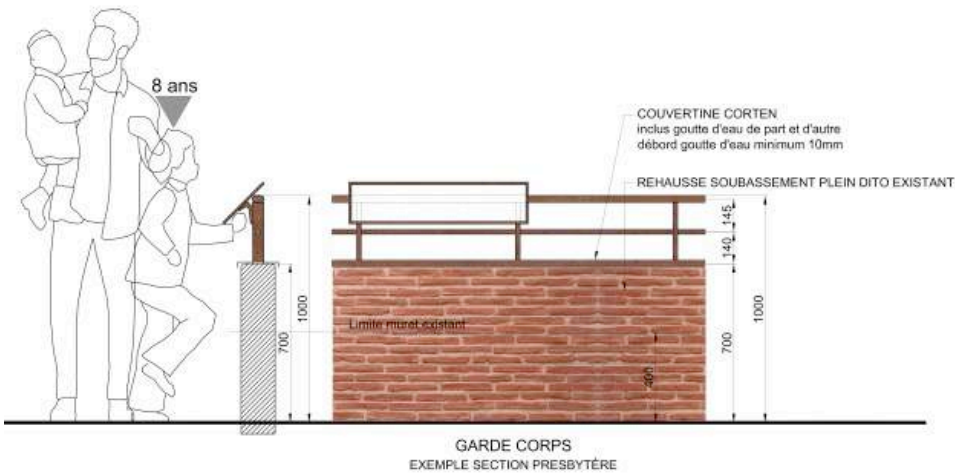
Sobriété, élégance et durabilité.
 Dépose des clôtures existantes en panneaux rigide.
 Création 2 lisses métalliques en acier corten tubulaire sur mesure.
 Support de lecture d'information incliné en lave ou grès émaillés imprimés et avec effet d'accouder.

<p>URBALIS 11 rue pélagie-léves 31000 Toulouse 07 77 83 22 55 bc@urbalis.fr</p>	<p>Optimisé par : Mwez Geronme Ave 2 Gestion de 3 chemin de randonnée et de 2 bovillères</p>	<p>Maître d'ouvrage : Communes de Vendernieu-Garonne et Commune de Gèrles</p>	<p>PLAN DE MASSE Le Jardin du presbytère et son belvédère Option 2 : dallage béton - accessible PMR au belvédère</p>
---	--	---	--





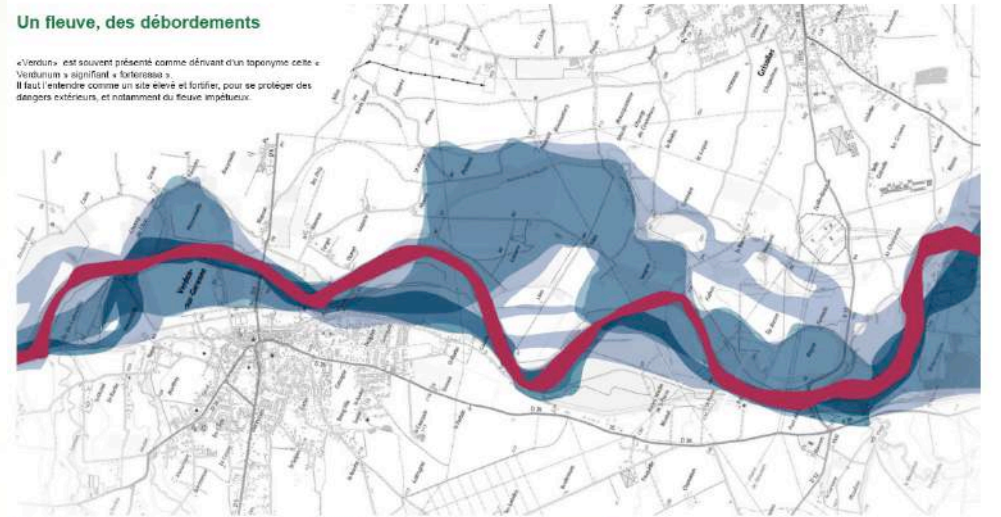
Thématiques abordées: Inondations et crues/ Activités autour de Garonne



4.4. GARONNE, CRUES COMMERCES ET INONDATIONS

Un fleuve, des débordements

«Verdun» est souvent présenté comme dérivant d'un toponyme celtique «Verdunum» qui signifie «forteresse». Il faut l'entendre comme un site élevé et fortifié, pour se protéger des dangers extérieurs, et notamment du fleuve impétueux.



Tracé lit mineur début XXI^e siècle hors crues Somme de tous les tracés XX^e siècle Tracé carte Etat Major 1849 Tracé carte de Cassini fin XVIII^eme



Figures héroïques locales

JEAN GENDRÉ, BRIGADIER CANTONNIER DE MARINE

64 ans au moment de la grande crue de 1875

A sauvé 105 personnes familles réfugiées sur les décombres durant 2 jours complets.

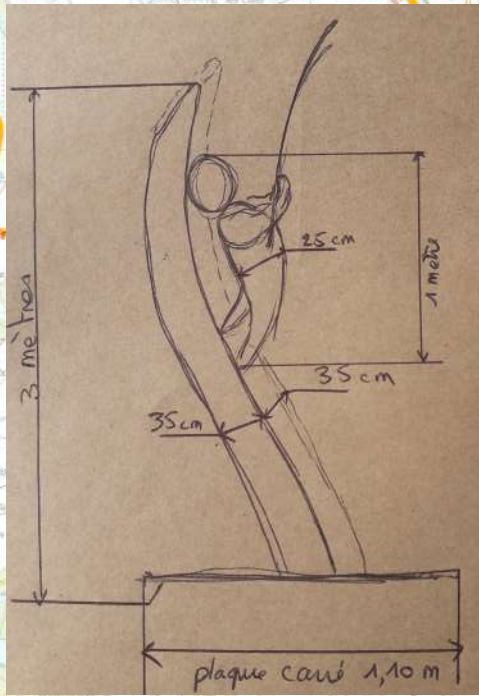
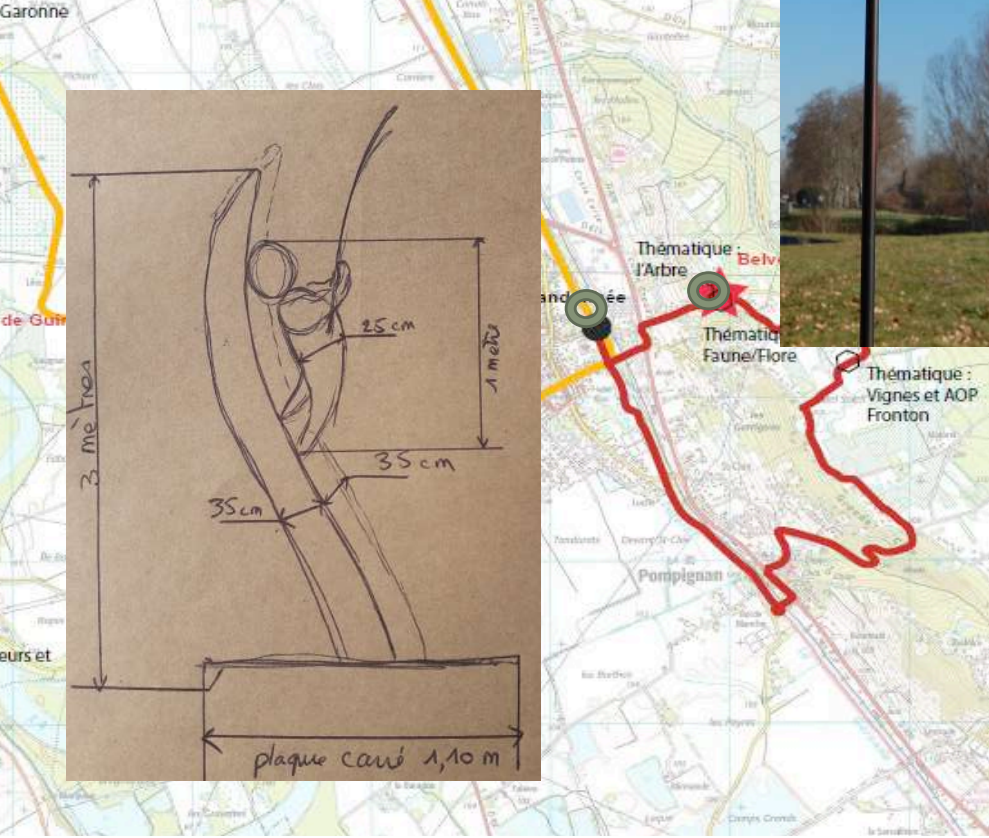
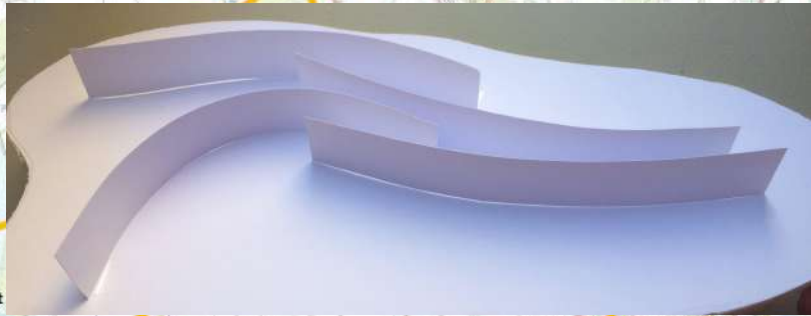
Présentation de la Passerelle (commune de Verdun-sur-Garonne)



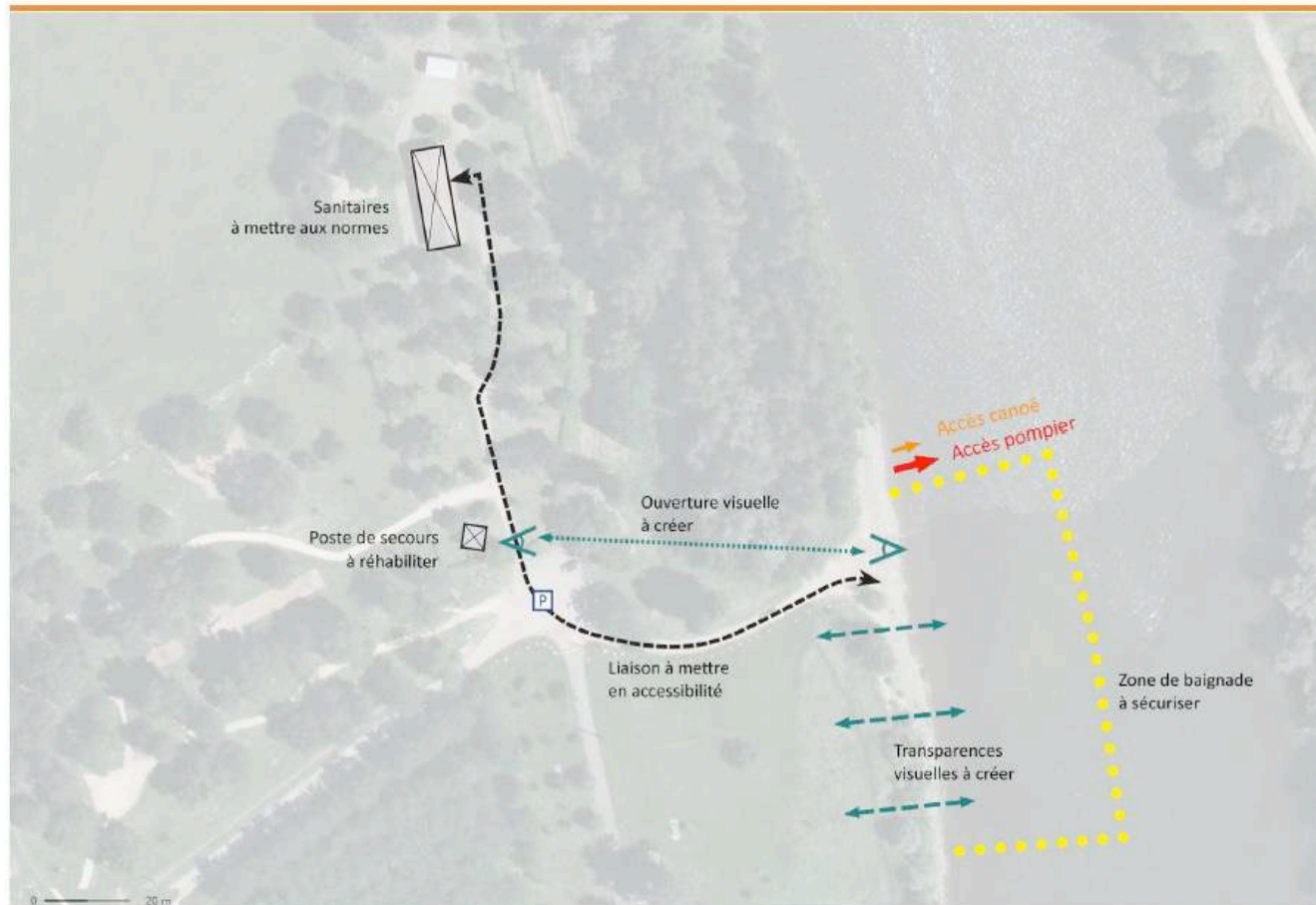
Des découvertes sensorielles immersives

- ▶ **Reportage audio en cours:** recueil de paroles d'habitants et création de capsules sonores en lien avec les thématiques abordées sur chaque site-belvédères:
 - *Crués/Inondation + Activités autour de la Garonne* → Belvédère du Presbytère (Verdun-sur-Garonne)
 - *Eau potable* → au niveau de la fontaine du Touron (Verdun-sur-Garonne)
 - *Garonne inspiratrice* → Belvédère de Guiraudis (Verdun-sur-Garonne)
 - *Grand Paysage + les Arbres* → Belvédère de Beausoleil (commune de Grisolles)
 - *Les Vignes du Frontonnais* → sentier « Grand Paysage » (commune de Grisolles)

- ▶ **Aménagement œuvres en cours:** 4 sites-œuvres ont été validées.
Réfléchies comme un marqueur du paysage garonnais, elles ont comme objectifs d'interpeller et d'inviter le visiteur à découvrir les sentiers du projet



Etude de faisabilité de baignade dans la Garonne:



Point réglementaire dans le cadre d'un aménagement d'un site de baignade:

- Mise aux normes des sanitaires
- Accès PMR
- Réflexion sur la sécurisation du site de baignade
- Analyses ARS à poursuivre sur 1 voir 2 années complémentaires pour confirmer tendance actuelle



Pour finir...

- ▶ Début des travaux prévu septembre 2021
- ▶ **Fin du projet prévu décembre 2021**



Merci pour votre attention

vivezgaronne@gmail.com